

PROGETTO I-BEEF

Caratterizzazione genotipica della razza Mucca Pisana

Tabella 1: Numero individui genotipizzati

<i>Razza</i>	<i>Totale genotipi</i>	<i>Maschi</i>	<i>Femmine</i>	<i>Chip LD</i>	<i>Chip HD</i>
Mucca Pisana	270	131	139	269	0

LD = panel SNP a bassa densità (33K SNP)

HD = panel SNP ad alta densità (150K SNP)

Tabella 2: Controllo qualità SNPs

<i>Razza</i>	<i>N SNPs Pre-QC</i>	<i>N SNPs Post-QC</i>	<i>N individui Pre-QC</i>	<i>N individui Post-QC</i>
Mucca Pisana	28,289	23,436	270	263

QC = Controllo Qualità

Tabella 3: Disequilibrio di associazione per cromosoma

Mucca Pisana		
Autosomi	Media r^2	DS
BTA1	0,13	0,25
BTA2	0,13	0,22
BTA3	0,12	0,22
BTA4	0,17	0,26
BTA5	0,15	0,20
BTA6	0,14	0,20
BTA7	0,13	0,17
BTA8	0,11	0,16
BTA9	0,17	0,23
BTA10	0,13	0,17
BTA11	0,12	0,16
BTA12	0,14	0,19
BTA13	0,12	0,17
BTA14	0,13	0,18
BTA15	0,15	0,21
BTA16	0,15	0,22
BTA17	0,15	0,20
BTA18	0,15	0,20
BTA19	0,14	0,19
BTA20	0,15	0,21
BTA21	0,19	0,24
BTA22	0,11	0,16
BTA23	0,14	0,19
BTA24	0,12	0,16
BTA25	0,12	0,16
BTA26	0,13	0,18
BTA27	0,10	0,14
BTA28	0,13	0,16
BTA29	0,12	0,17

BTA = Bos taurus

Tabella 4: Numero effettivo contemporaneo di popolazione

<i>Razza</i>	cN_e
Mucca Pisana	17

Figura 1: Heatmap della matrice di parentela genomica

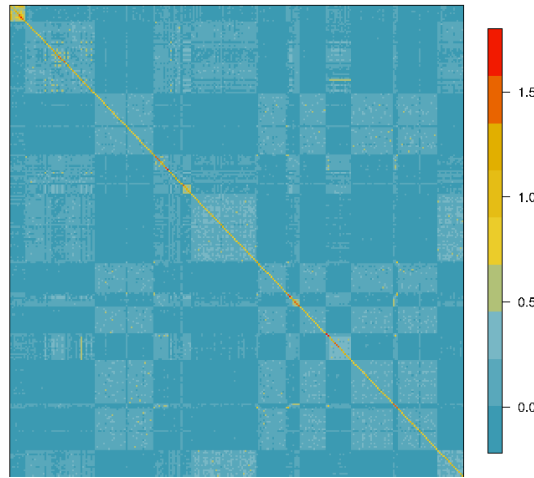


Figura 2: Numero effettivo di popolazione (N_e) calcolato con il Linkage Disequilibrium

